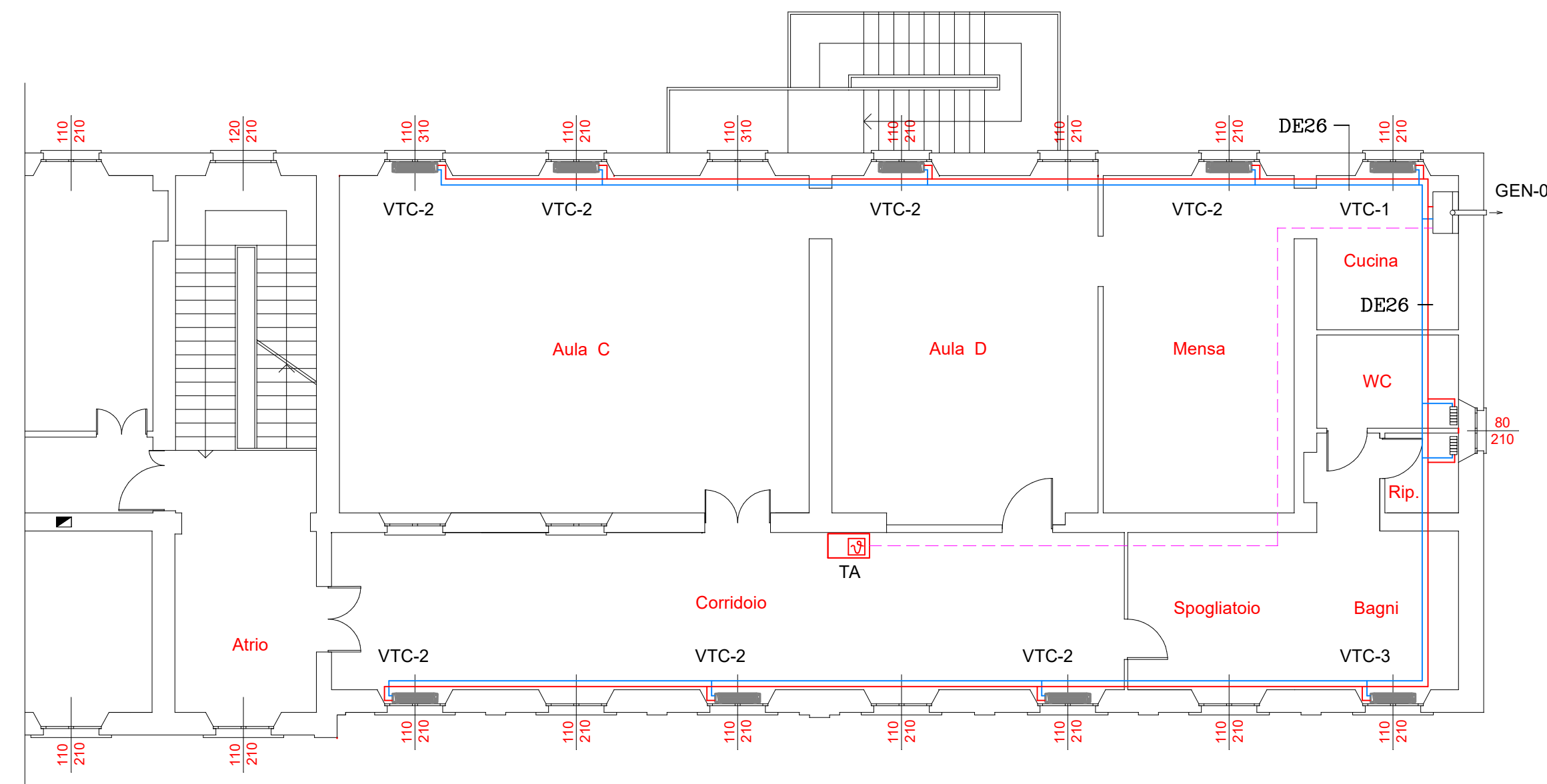


PIANTA PIANO PRIMO - scala 1:100 -

LEGENDA VENTILCONVETTORI		
VTC-1	VENTILCONVETTORE PER INSTALLAZIONE A PARETE PER RISCALDAMENTO AMBIENTI - IMPIANTO A 2 TUBI - POTENZA RISCALDAMENTO (W):	2200
VTC-2	VENTILCONVETTORE PER INSTALLAZIONE A PARETE PER RISCALDAMENTO AMBIENTI - IMPIANTO A 2 TUBI - POTENZA RISCALDAMENTO (W):	3500
VTC-3	VENTILCONVETTORE PER INSTALLAZIONE A PARETE PER RISCALDAMENTO AMBIENTI - IMPIANTO A 2 TUBI - POTENZA RISCALDAMENTO (W):	4500



LEGENDA

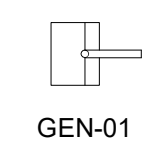
TUBAZIONI DI DISTRIBUZIONE DEL VETTORE TERMICO (ACQUA CALDA) IN MULTISTRATO Pe-X / Ai / Pe-X, COMPLETE DI SISTEMI DI GIUNZIONE									
D. EST. (mm)	14	16	18	20	26	32	40	50	
D. INT. (mm)	10	12	14	16	20	26	33	42	
SPESS. (mm)	2	2	2	2	3	3	3,5	4	
PESO (g/m)	90	120	135	150	300	410	590	835	
QH2O (lt/m)	0,077	0,113	0,154	0,201	0,314	0,531	0,960	1,385	

IS. ISOLAMENTO TERMICO DELLE TUBAZIONI DI DISTRIBUZIONE MEDIANTE GUAINA
ISOLANTE IN POLIETILENE ESPANSO A CELLULE CHIUSE CON PELLICOLA
ESTERNO ANTIGRAFFIO IN POLIETILENE:
- CONDUTTIVITA' TERMICA 0,040 W/mK A 40°C
- AUTOESTINGUENTE NEL COMPORTAMENTO AL FUOCO

D. EST. (mm)	14	16	18	20	26	32	40	50
SPESS. IS. (mm)	9	9	9	9	9	9	12	12

N.B. - IL DIAMETRO DEGLI STACCHI AI SINGOLI CORPI SCALDANTI E' DI 16.

LEGENDA CALDAIA



Generatore di calore murale a condensazione, a camera stagna, a tiraggio forzato, per riscaldamento ambienti

- potenza al focolare 32,80 kW
- potenza utile 80/60°C 32,00 kW
- pressione esercizio 3,00 bar
- temperatura esercizio 90°C
- contenuto acqua di caldaia 5,00 lt
- rendimento utile al 100% 98,5 %

Completo di:

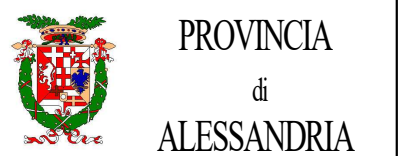
- bruciatore modulante a premiscelazione
- circolatore ad alta efficienza a velocità variabile
- pressostato acqua
- sfiato aria manuale
- pannello comandi bordo caldaia
- kit scarico fumi di tipo concentrico

LEGENDA RADIATORI



Corpo scaldante a convezione naturale in ghisa a colonne con piastra frontale, completo di:

- valvola di regolazione di tipo manuale
- detentore
- valvola di sfiato aria manuale

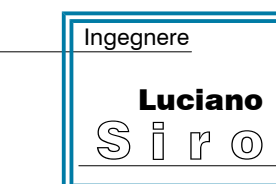


-Progetto Esecutivo-
(STATO DI PROGETTO)

Opere in progetto	LAVORI DI MESSA IN SICUREZZA EDIFICIO SCOLASTICO COMUNALE TRAMITE IL RIFACIMENTO DEL TETTO CON L'ADEGUAMENTO SISMICO DELLA STRUTTURA. (Edilizia scolastica, bando triennale 2018 - 2020), in attuazione dell'art.10 del D.L. n° 104/ 2013). DECRETO INTERMINISTERIALE MEF-MIUR-MIT, DEL 03-01-2018	
Oggetto	Progetto impianto di riscaldamento	
Committente	Comune di Casale Monferrato	
Progettista	Ing. Luciano Siro	
Direttore dei lavori	Ing. Luciano Siro	
		
	TAVOLA 5	



Studio Tecnico



Corso Montebello 31 - 15057 Tortona AL
Tel. Fax 0131/81.37.36
Part. IVA 0197620069
e-mail luciano.siro@alice.it